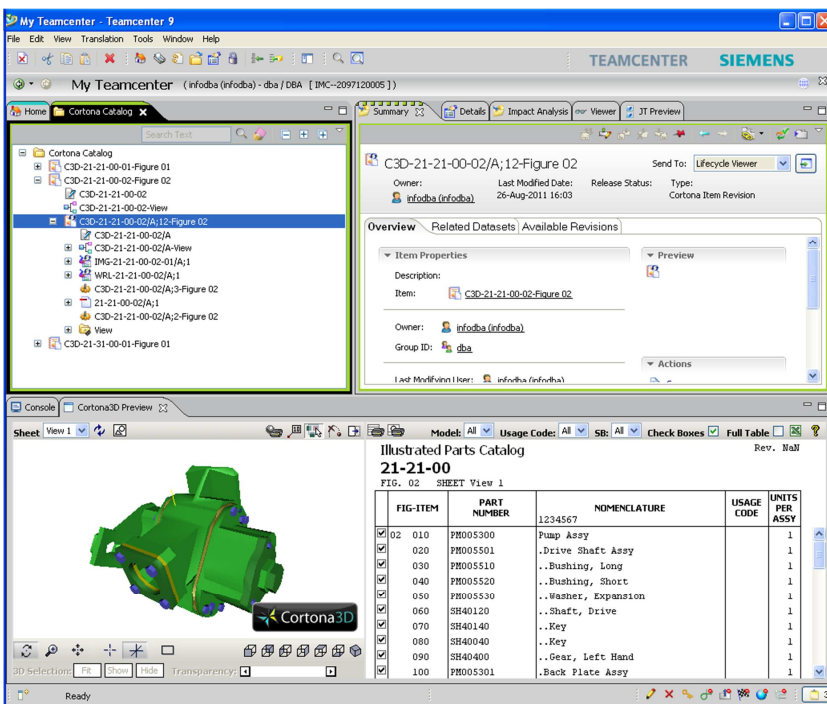


## Cortona3D RapidAuthor & Teamcenter: интегрированное решение для создания 2D/3D документации на базе системы поддержки жизненного цикла изделий

Интеграция Teamcenter и Cortona3D RapidAuthor позволяет внедрить процессы создания эксплуатационной документации в PLM-среду, где происходит разработка изделия. Благодаря синхронизации этих систем создание эксплуатационной документации начинается на этапе конструирования изделия, и в ней оперативно отражаются все инженерные изменения. В результате существенно сокращаются сроки подготовки документации, повышается ее качество, уменьшается риск использования устаревшей или противоречивой информации.

### ИНТЕГРИРОВАННЫЙ ПРОЦЕСС СОЗДАНИЯ ДОКУМЕНТАЦИИ



1. Teamcenter является цифровой платформой, содержащей все данные об изделиях и процессах – от исходных CAD-данных до опубликованной электронной 3D/2D-документации.

2. Cortona3D RapidAuthor запускается непосредственно из среды Teamcenter и обеспечивает весь спектр возможностей, необходимый для разработки интерактивной документации – подготовку 3D-анимаций, 2D иллюстраций, разобранных видов, DPL-таблиц, описаний процедур и пр.

3. Процессы внесения инженерных изменений и обновление документации синхронизованы.

### ПРЕИМУЩЕСТВА

- Разработка документации начинается на этапе проектирования изделия – сокращается срок выпуска изделия на рынок.
- Повышение качества документации и производительности работ по ее созданию.
- Оперативное обновление документации при внесении инженерных изменений в изделие.
- Уменьшение риска использования устаревших или противоречивых данных в документации.
- Поэтапный подход к интеграции, обеспечивающий быстрый возврат инвестиций.
- Сокращение затрат на разработку и обновление по сравнению с традиционными методами создания документации.

### НАШИ КЛИЕНТЫ

- Boeing
- Airbus
- NASA
- Корпорация «Иркут»
- Гражданские самолеты Сухого
- Концерн «Тракторные заводы»
- Volkswagen
- Ford
- ESA

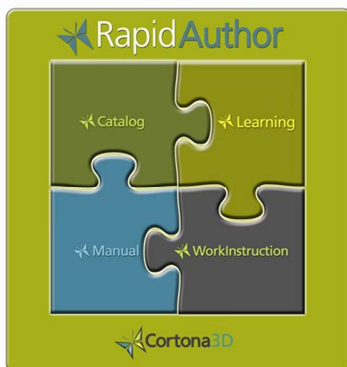
## ОСНОВНЫЕ ХАРАКТЕРИСТИКИ ИНТЕГРИРОВАННОГО РЕШЕНИЯ

Cortona3D RapidAuthor – единственное решение для создания эксплуатационной документации, интегрированное с Teamcenter, самой популярной PLM-системой в мире:

- Полностью интегрированная среда.
- Использование единого рабочего пространства.
- Легкость в настройке и использовании.
- Поддержка автоматической синхронизации и обновления данных.
- Контроль версий.
- Возможность управлять процессом ревизии и реализацией бизнес-правил.
- Возможность просмотра технических публикаций в среде Teamcenter.
- Автоматизация процессов создания документации.

**CORTONA3D RAPIDAUTOR** – эффективное решение для создания широкого спектра эксплуатационной 2D/3D документации, организованное по модульному принципу:

- RapidCatalog – каталоги деталей;
- RapidManual – руководства по обслуживанию и ремонту;
- RapidLearning – обучающие курсы;
- RapidWorkInstruction – технологические карты.



RapidAuthor позволяет существенно сократить сроки и расходы на разработку документации благодаря использованию уже существующих CAD, PDM и ERP-данных и созданию единой среды для подготовки 2D/3D-графики и текстовых описаний.

«Программный пакет Cortona3D RapidAuthor является прекрасным дополнением к реализованным в Teamcenter возможностям по созданию контента и управлению документами. Теперь мы можем предложить нашим заказчикам полностью интегрированный и исчерпывающий набор инструментов для создания, публикации и управления всей сопроводительной документацией на изделие, причем данные процессы могут выполняться одновременно с разработкой самого изделия.

Поскольку Teamcenter служит цифровой платформой, содержащей все данные об изделиях и процессах, включая 3D CAD и облегченные файлы визуализации, наши заказчики смогут создавать техническую документацию быстрее, точнее и с более широким использованием 3D графики, чем когда бы то ни было».

*Стив Башада*

*Вице-президент по направлению  
Teamcenter Applications, Siemens PLM*

## ФОРМАТЫ И СТАНДАРТЫ

- Для создания документации используются JT и PLMXML данных из Teamcenter.
- Возможен импорт различных исходных данных: CAD данные из NX, SolidEdge, Catia, Solidworks; спецификации продукции (BOM) из ERP систем.
- Документация создается в соответствии с международными стандартами: ATA, S100D, DITA, SCORM и др.

## Системные требования

- Требования к серверной части решения аналогичны требованиям к Teamcenter.
- Windows XP SP3, Vista SP2, 7
- Процессор 2.4 ГГц, RAM 2 Гб.
- HDD IDE или HDD SATA 80 GB.
- Active Perl 5.10 и выше.
- Видеокарта, совместимая с DirectX 9.x